



Big Dutchman®



UNIVENT Starter

Başarılı yarka yetiştirme faaliyeti için profesyonel
gübre bandı sistemleri

UNIVENT Starter – uzmanlar için yetiştirme sistemleri

Big Dutchman tarafından sunulan UNIVENT Starter yetiştirme sistemi en çok satan sistemdir. Bu kanıtlanmış sistem, sadece mükemmel yetiştirme sonuçları sunmakla kalmaz, aynı zamanda yüksek bir kaliteye sahiptir. Tüm müşterilerimizin çeşitli gereksinimlerini ideal bir şekilde karşılamak için gübre bant havalandırmalı/ havalandırmasız UNIVENT Starter'ı sunuyoruz.

Civciv katı

Her bölmenin, yanlara kaydırılabilen, toplam genişliğin üçte ikisi kadar büyük bir açıklık oluşturan iki kapısı vardır: hayvanların içeri veya dışarı veya diğer bölmelere taşınması gerektiğinde önemli bir avantajdır. Tel döşeme, 1 x 1,5 inçlik bir göz genişliğine sahiptir (hem civciv hem de yarka katları). Bir altlık, özellikle de yaşamlarının ilk günlerinde civcivler için sağlam bir dayanak sağlar. Parti sonrası temizleme işlemi hızlı ve kolaydır. Başlangıç katmanı için ¾ x ¾ inç (altlıksız) boyutlarında bir alt tel ızgara da mevcuttur.

Yem tedarigi

Birinci günden itibaren, civcivler, sistemin dışına monte edilmiş bir oluk içinde yemlere kolayca erişebilir. Yem kanalının kirlenmesi, örn. civciv pislikleri, bu nedenle önlenmelidir. Yem erişimi her zaman hayvanın yaşına bağlı olarak ayarlanabilir bir ray vasıtasıyla merkezi ve sürekli olarak düzenlenir. Yemlik pencereleri müşterinin takdirine bağlı olarak kullanılabilir. Oluğun iç kenarı yem israfını önler. CHAMPION yemlik zinciri, yemleri tüm katmanlara hızlı, eşit ve güvenilir şekilde dağıtır. Yem sütunundaki yem seviyesi kayması, yem seviyesine göre ayarlamaları kolaylaştırır. Alternatif olarak, bir yem arabası da mevcuttur.

Su tedarigi

Civciv katındaki nipel suluk hattının yüksekliği hayvanların boyutlarına tekabül edecek şekilde merkezi bir noktadan ayarlanabilir. Bu nedenle civcivler, ilk günden itibaren yeterli miktarda suya sahip olur. Suluk hattı her 60 cm'de asılıdır ve iyi bir stabilite sağlar. Standart versiyonda her kafeste damla kabıyla birlikte üç nipel bulunur. İsteğe bağlı olarak kafes başına nipel sayısı artırılabilir. Orta kap sökülebilir ve açık bir yuvarlak kap ile değiştirilebilir. Bu seçenek, civcivler için hayatlarının ilk günlerinde su içmeyi daha kolay hale getirir.

UNIVENT Starter, hem bir günlük civcivlerin hem de yarkaların farklı ihtiyaçlarını karşılamak için iki farklı kattan oluşur:

- ✓ başlangıç katı ve
- ✓ büyüme katı.

Yarkaların kalitesi ve benzerliği, daha sonra yumurtlama performansı üzerinde belirleyici bir etkiye sahip önemli faktörlerdir.

Dolayısıyla, başarılı yarka yetiştirme faaliyeti için gerekli ön şartlar şunlardır:

- ✓ tek standart ve hızlı yem dağıtımı;
- ✓ yeterli içme suyunun hijyenik temini;
- ✓ gelişmiş hayvan kontrolü için tel bölmeler;
- ✓ düşük amonyak emisyonları.



İlk yetiştirme günlerinde kolay su alımı için açık yuvarlak kaba sahip UV-S 680 başlangıç katı (opsiyonel)



Yem israfından kaçınmak için kesintisiz yem penceresi ve içe dönük oluğa sahip başlangıç katı



Suluk hattının yüksekliğini ayarlamak için merkezi olarak monte edilmiş vinç

Ürün kalitesi

Alt teller, yan parçalar ve kafes cephelerinde kullanılan tel kafesler çinko-alüminyum kaplamalıdır. Bu özel alaşım korozyona ve paslanmaya karşı diğer malzemelere göre daha etkili bir şekilde dayanır ve böylece daha uzun bir hizmet ömrü sağlar.

Yarka katı

Yaklaşık altı hafta sonra hayvanlar, sistemin tüm katlarına eşit olarak dağıtılır. UNIVENT Starter, yarka katı olmadan, yani sadece başlangıç katıyla da kullanılabilir.

Yem tedariki

Hayvanlar direkt olarak yem kanalından yer. Cıvciv katındaki ayarlanabilir ray, yarkaların, hareket ettirilene kadar ray üzerinde beslenmesi için en alt noktada olmalıdır. Yem zinciri 12 m/ dak'lık bir hıza sahiptir (isteğe bağlı olarak 18 veya 36 m /dak mevcuttur).

Su tedariki

Yarka katlarında, nipel suluklar her hayvanın dört paslanmaz çelik nipele kolayca ulaşabileceği kafesin arka duvarına sabitlenir. Durulama sistemi kullanmanızı öneririz.



Yarka katı UV-S 630 – Dört paslanmaz çelik nipel, hayvanlara taze su sağlar



En yüksek hijyen standartlarına uygun durulama sistemi (isteğe bağlı)



Sıyırıcı ve merkezi ayarlamaya sahip gübre bandı uç seti



Gübre bandı taşıyıcı makarası, temizleme burgusu (opsiyonel) ile geri gelen banttaki toz ve tüyleri temizler

Gübre temizleme ve gübre kurutma

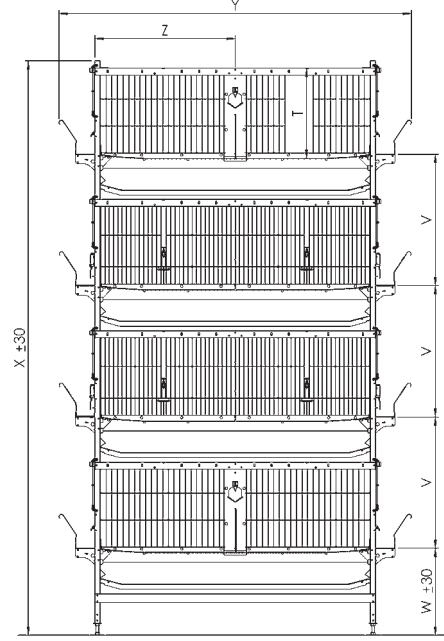
Gübre, sistemin altına yerleştirilen ve gübreyi çapraz gübre temizleme sistemine taşıyan polipropilenden yapılmış sonsuz kaynaklı bantlara düşer. Bir çapraz bant kullanarak, gübre ya doğrudan kamyonlara yüklenir ya da bir gübre deposu içine taşınır. Gübre bant havalandırması olan sistemler, gübre bantlarının üzerinde hava kanalları ile donatılmıştır. Bu kanallardan gelen hava, gübreyi kurutur; bu da, kümesteki amonyak emisyonlarını önemli ölçüde azaltır: bu önemli bir avantajdır.

Avantajlar

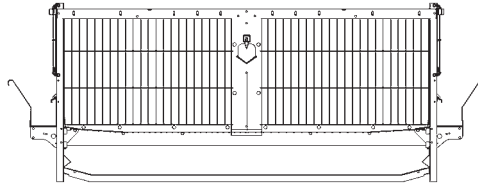
- ✓ iyi düşünülmüş sistem;
- ✓ modüler tasarım, başlangıç ve büyüme katmanlarının esnek bir şekilde düzenlenmesini sağlar;
- ✓ kullanımı çok kolaydır;
- ✓ yetiştirme sırasındaki ölüm oranı oldukça düşüktür (çoğunlukla yüzde iki'nin altında);
- ✓ içe dönük çerçeveli yem oluğu yem israfını minimize eder;
- ✓ yem olukları yüksek stabilite için desteklere monte edilmiştir;
- ✓ üç ila sekiz kata kadar basit montaj;
- ✓ yüksek işlevsel güvenilirlik;
- ✓ yüksek korozyon direnci.

Teknik veriler

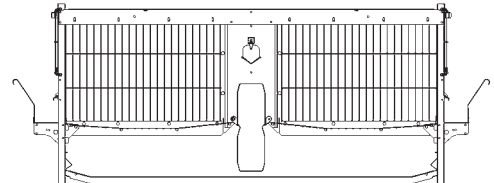
Sistem tipi	UV-S 680/UV-S 680a	UV-S 630 A
Sistem yüksekliği (X)	mm	
3 kat	1990	2110
4 kat	2580	2740
5 kat	3170	3370
6 kat (geçitli)	3960	4200
7 kat (geçitli)	4550	4830
8 kat (geçitli)	5140	5460
Kat mesafesi (V)	mm	
Yükseklik katı 1 (W)	mm	
Sistem genişliği (Y)	mm	
Kafes derinliği (Z)	mm	
Kafes yüksekliği	mm	
Kafes uzunluğu	mm	
Kafes alanı	cm ²	
Kafes başına hayvan		
- 270 cm ² /hayvan	30	28
- 300 cm ² /hayvan	27	25
- 330 cm ² /hayvan	25	23
Sıra/geçit genişliği	cm	
- 12 m kümes genişliğinde	4/104	4/104



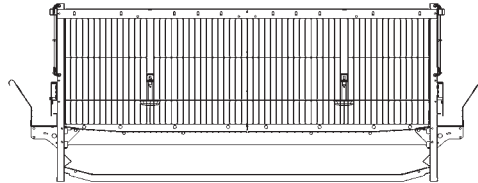
Kafes kesitleri



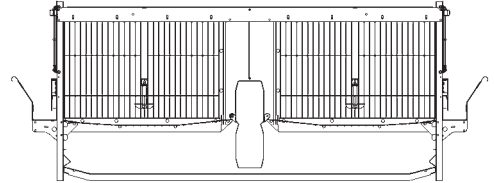
UV-S 680 – hava kanalsız büyütme katı



UV-S 630A – büyük hava kanallı büyütme katı



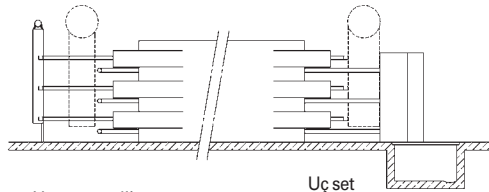
UV-S 680 – hava kanalsız başlangıç katı



UV-S 630A – büyük hava kanallı başlangıç katı

Planlama Örneği UV-S 680

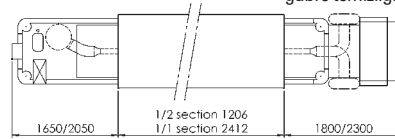
Yan görünüş



Uç set yemlik

Uç set gübre temizliği

Üst görünüş



Tavsiyemiz:

Bir kümesin – kafes sistemi, kümes iklimi, gübre depolama, vb. – unsurlarının ideal kombinasyonu, optimum yetiştirme sonuçları için en gerekli ön şarttır. Uzmanlarımız, başarılı yarka yetiştirme faaliyetleri için size tüm Big Dutchman seçeneklerini ayrıntılı olarak açıklayabilir.



Big Dutchman

Almanya:
Big Dutchman International GmbH
Postfach 1163 · 49360 Vechta
Tel. +49 (0) 4447 801-0 · Fax -237
big@dutchman.de
www.bigdutchman.de

ABD: Big Dutchman, Inc.

Tel. +1 616 392 5981 · bigd@bigdutchmanusa.com
www.bigdutchmanusa.com

Brezilya: Big Dutchman (Brasil) Ltda.

Tel. +55 16 2108 5310 · bdbbr@bigdutchman.com.br
www.bigdutchman.com.br

Rusya: 000 "Big Dutchman"

Tel. +7 495 229 5161 · big@bigdutchman.ru · www.bigdutchman.ru

Asya/Pasifik: BD Agriculture (Malaysia) Sdn. Bhd.

Tel. +603 3348 3555 · bdasia@bigdutchman.com · www.bigdutchman.com

Çin: Big Dutchman (Tianjin) Livestock Equipment Co., Ltd.

Tel. +86 10 6476 1888 · bdcnsales@bigdutchman.com
www.bigdutchman.cn