



# Big Dutchman®



## **UNIVENT** Starter

професійна кліткова батарея із стрічковим видаленням посліду  
для ефективного утримання ремонтного молодняка

# UNIVENT Starter – вирощування ремонтного молодняка для професіоналів

Обираючи систему UNIVENT Starter від компанії Big Dutchman ви купуєте справжній бестселер серед систем утримання ремонтної птиці. Ця кліткова батарея, яку неодноразово випробували на практиці, виступає гарантом відмінних результатів при вирощуванні птиці, та є взірцем високої якості техніки. Аби максимально задовольнити різноманітні вимоги наших клієнтів, обладнання поставляється як із функцією вентиляування стрічки, що видалає

послід, так і без неї. Щоб врахувати різні потреби одноденних курчат та ремонтних курей, кліткову батарею розділено на два типи ярусів:

- ✓ ярус для одноденних курчат
- ✓ ярус для ремонтного стада курей-несучок.

Не є таємницею, що згодом якість птиці, а також однорідність зростання і розвитку ремонтного поголів'я починають мати вирішальне значення для показників несучості.

Саме тому до найважливіших умов, що визначають ефективність вирощування реммолодняку, відносять:

- ✓ швидке і рівномірне розподілення корму по лотку для годівлі;
- ✓ необхідну кількість питної води, якість якої відповідає встановленим санітарно-гігієнічним нормам;
- ✓ розділові перегородки із проволочи для підвищення ефективності контрольних заходів в пташнику;
- ✓ зниження рівня аміачних випарів.

## Ярус для курчат

Кожна секція має двоє великих дверцят з розсувним механізмом, які легко відкриваються на дві третини від загальної довжини кожної. Це суттєво спрощує проведення посадки, пересадки і висадки птиці. Сітчаста підлога кліток формується з клітин розміром 1 x 1½ дюйму (для обох типів ярусів) та підстилки, і гарантує курчатам стійку рівновагу (особливо в перші дні життя); а ще дозволяє проводити просту і оперативну чистку обладнання. За бажанням замовника сітчасті підлоги для курчат поставляються з розміром клітин ¾ x ¾ (без підстилки).

### Годівля

Із першого дня посадки курчата отримують корм з годівниці, що розташована із зовнішнього боку кліткової батареї. При такому розташуванні годівниці в корм не потрапляє послід. Регулююча шина забезпечує курчатам доступ до корму як із застосуванням кормових вікон, так і без них. Положення регулюючої шини регулюється в центральному безступінчастому режимі відповідно до віку птиці. Бортики, що розташовані із внутрішньої сторони кормового лотка, запобігають втратам корму. Використання ланцюгового кормороздавача CHAMPION забезпечує швидкий, рівномірний та надійний розподіл корму по кожному ярусу. Рівень корму легко встановити за допомогою регулюючої заслінки колонки корму. Дopusкається застосування кормового візка.

### Напування

Яруси для курчат обладнані ніпельними напувальницями, висота яких встановлюється в режимі центрального управління - залежно від віку птиці. Використання напувальниць такого типу забезпечує птиці легкий доступ до води із самого першого дня. Для більшої міцності конструкції, напувальниці підвішуються через кожні 60 см. На кожную клітку припадає по 3 ніпелі із уловлювачами крапель (в станд. варіанті). За бажанням замовника можна збільшити кількість ніпельних напувальниць на одну клітку. При цьому середня напувальниця є з'ємною та може бути замінена на чашу відкритого типу, що полегшує птиці споживання води в перші дні життя.



Для курчат ярус серії UV-S 680 з чашею відкритого типу, аби спростити птиці доступ до води в перші дні життя (опція)



Ярус для курчат з наскрізним кормовим отвором та внутрішнім відбортунням кормового лотка для запобігання втратам корму



Лебідка, що змонтована по центру – для регулювання висоти лінії напування

### Якість обладнання

Всі решітки, що використовуються, (підлога, фронтальні та бокові) покриті сплавом на основі цинку і алюмінію. Це особливий сплав, що дозволяє значно покращити антикорозійні якості обладнання і таким чином збільшити термін його роботи.

## Ярус для ремонтних курей

У віці шести тижнів, курчат, що раніше знаходилися на окремому ярусі, рівномірно розподіляють по всіх ярусах батареї. Одночасно пропонується варіант кліткової батареї даного типу, що обладнана тільки ярусами для ремонтних курей.

### Годівля

Птиця споживає корм безпосередньо із годівниць. На ярусах з курчатами регульована шина знаходиться в своїй крайній нижній позиції, що дозволяє ремонтному молодняку без перешкод годуватися зверху цієї шини до самої висадки. Швидкість руху ланцюгового кормороздавача становить 12 м / хв (можливі варіанти: 18 або 36 м/хв).

### Напування

На ярусах для ремонтних курей ніпельні напувальниці жорстко кріпляться до задньої стінки клітки. Всі 4 напувальниці є доступними для всієї птиці даної клітки. Системи ніпельного напування рекомендовано додатково оздоблювати промивальними пристроями.



Ярус серії UV-S 630 для ремонтних курей - 4 ніпельні напувальниці забезпечують птицю свіжою питною водою



Промивальний пристрій забезпечує високий рівень сангієни (опція)



Стрічка видалення посліду зі шкребками та системою центрального регулювання



Поворотний вузол стрічки видалення посліду з очисним шнеком (опція) для очищення стрічки ВП від пір'я і пилу (при поверненні стрічки)

### Видалення та підсушування посліду

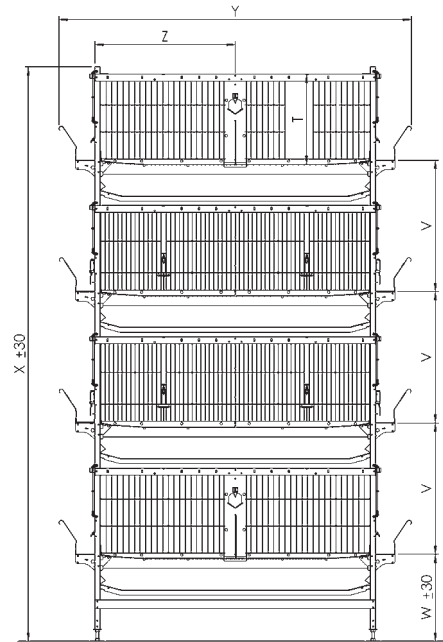
Маси посліду просипаються через сітчасту підлогу на безшовні поліпропіленові стрічки під кліткою, якими подаються на поперечний транспортер видалення посліду. За допомогою вузла поперечного транспортування послід завантажується одразу в транспортний засіб для подальшого перевезення або іде на зберігання до сховища посліду. Якщо кліткової батареї обладнуються системою вентиляції посліду, повітря для підсушування посліду подається по каналах, що проходять уздовж і зверху стрічок видалення посліду. Величезна перевага системи вентиляції посліду полягає в значному скороченні аміачних випарів в пташнику.

## Переваги

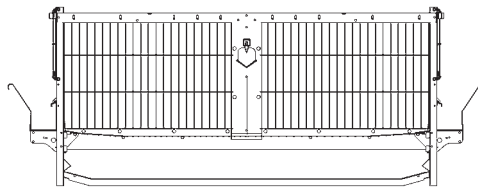
- ✓ зріле рішення з технічної т.з.;
- ✓ модульний принцип -> гнучке розміщення ярусів для курчат і ремонтних курей;
- ✓ комфортне обслуговування кліткової батареї;
- ✓ показник падіжу на вирощуванні ремонтного молодняку нерідко сягає позначки < 2%;
- ✓ глибокий кормовий лоток з бортиком, який загнучо всередину - мінімізує втрати корму;
- ✓ надійне закріплення годівниць за допомогою консолей;
- ✓ простий монтаж ярусів у кількості від 3 до 8 шт.;
- ✓ висока функціональна безпека;
- ✓ високі антикорозійні якості.

# Технічні характеристики

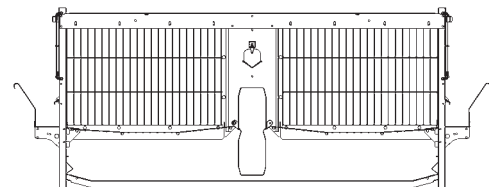
Тип обладнання	UV-S 680/UV-S 680a	UV-S 630 A
Висота обладнання (X)	мм	
3 яруси	1990	2110
4 яруси	2580	2740
5 ярусів	3170	3370
6 ярусів з пром. стелею	3960	4200
7 ярусів з пром. стелею	4550	4830
8 ярусів з пром. стелею	5140	5460
Інтервал між ярусами (V)	мм	
Висота 1-й ярус (W)	мм	
Ширина обладнання (Y)	мм	
Глибина клітки (Z)	мм	
Висота клітки	мм	
Довжина клітки	мм	
Площа клітки	см <sup>2</sup>	
Голів на клітку		
– при площі 270 см <sup>2</sup> /голову	30	28
– при площі 300 см <sup>2</sup> /голову	27	25
– при площі 330 см <sup>2</sup> /голову	25	23
Ряди/Ширина проходу	см	
– при ширині корпусу 12 м	4/104	4/104



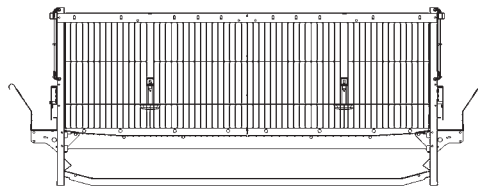
## Клітка в поперечному розрізі



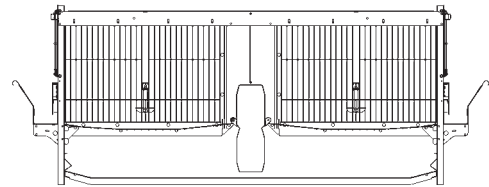
UV-S 680 - ярус для ремонтного молодняку несучок без повітряного каналу



UV-S 630A - ярус для ремонтного молодняку несучок з широким повітряним каналом



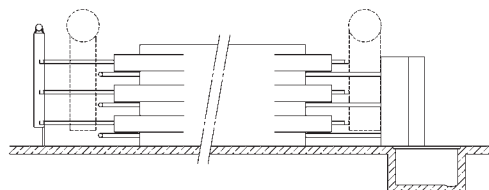
UV-S 680 – ярус для курчат без повітряного каналу



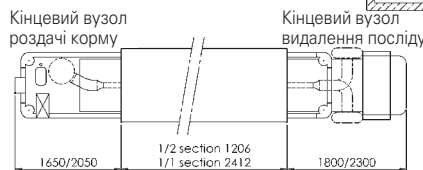
UV-S 630A – ярус для курчат з широким повітряним каналом

## Зразок проектування UVS 680

Вид збоку



Вид згори



## Наші рекомендації:

Чим краще окремі складові кліткового обладнання підходять одна до одної (кліткової батареї, системи управління мікрокліматом, зберігання посліду) - тим кращим є кінцевий результат.

Аби отримати більше докладної інформації про різноманіття можливостей, що пропонує компанія Big Dutchman для забезпечення ефективності утримання ремонтного стада курей-несучок – просимо звертатися до наших фахівців.



# Big Dutchman

Європа, Близький Схід та Африка:  
**Big Dutchman International GmbH**  
 P.O. Box 1163- 49360 Vechta, Німеччина  
 Тел.: +49(0)4447 801-0 · Факс -237  
 big@bigdutchman.de  
 www.bigdutchman.de

**США: Big Dutchman, Inc.**  
 Тел.: +1 616 392 5981 · bigd@bigdutchmanusa.com  
 www.bigdutchmanusa.com

**Бразилія: Big Dutchman (Brasil) Ltda.**  
 Тел.: +55 16 2108 5300 · bdbbr@bigdutchman.com.br  
 www.bigdutchman.com.br

**Росія: ООО „Биг Дачмен“**  
 Тел.: +7 495 229 5161 · big@bigdutchman.ru · www.bigdutchman.ru

**Азія/Тихоокеанський регіон: BD Agriculture (Malaysia) Sdn. Bhd.**  
 Тел.: +60 3 334 83 555 · bdasia@bigdutchman.com · www.bigdutchman.com

**Китай: Big Dutchman (Tianjin) Livestock Equipment Co., Ltd.**  
 Тел.: +86 10 6476 1888 · bdcnsales@bigdutchman.com  
 www.bigdutchmanchina.com

**ТОВ «БД Агрікалче (Україна)»**  
 04080, м. Київ  
 вул. Новокостянтинівська 13/10, оф. 306  
 Тел.: (+ 380 44) 390 62 20  
 Факс: (+ 380 44) 390 62 21  
 E-Mail: big@bigd.kiev.ua  
 www.bigdutchman.ua